

# Fiche pratique déchèteries SEMOCTOM



Déchèterie SEMOCTOM de St Léon

## La déchèterie, un lieu de tri



Comme son nom l'indique (déchets-tri), la déchèterie est avant tout un lieu de tri.

Vous y trouverez plus de 30 filières et 76% de vos apports seront recyclés.

Le SEMOCTOM compte 6 déchèteries qui sont ouvertes à tous les habitants de son territoire d'intervention.

## Sans lui, pas de déchèterie !

Depuis janvier 2019, un QR code personnalisé, le SEMOCODE est indispensable pour accéder au service.

Il offre à chaque foyer 25 passages et/ou 2,5 tonnes de dépôts gratuits par année civile. Au delà de l'un ou l'autre de ses seuils, une facturation au kg est établie (tarifs consultables sur [semoctom.com](http://semoctom.com)).

En 2020, 99% des visiteurs sont venus moins de 25 fois et le dépôt moyen par foyer a été de 565 kg soit bien moins que les seuils annuels fixés.

## Jeter coûte cher !



50 kg d'encombrants par an et par habitant sont enfouis...  
La moitié pourrait être recyclée avec un meilleur tri !

1 tonne d'encombrants = 100 € = enfouie

1 tonne de végétaux = 37€ = compostée

1 tonne de bois = 35 € = transformée



## Comment obtenir le SEMOCODE ?



Sur [semoctom.com](http://semoctom.com) à la rubrique «déchèteries» et « obtenir son SEMOCODE», vous trouverez formulaire et informations pour faire votre demande en ligne.

ou directement au SEMOCTOM - 9, route d'Allégret 33670 Saint-Léon du lundi au vendredi de 9h à 17h.

Vous aurez besoin d'une pièce d'identité et d'un justificatif de domicile de moins de 3 mois (facture d'eau, d'électricité..., bail de location, acte de vente...) pour faire votre inscription.

## Décompte des droits annuels

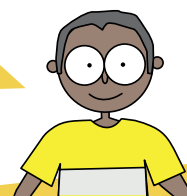
Le SEMOCODE est envoyé par mail ou par courrier. Vous y trouverez les références (différentes du SEMOCODE) pour créer votre compte usager et suivre vos passages et apports.

## Les déchèteries du SEMOCTOM

178 070 visites recensées en 2020

### Principaux apports 2020 :

- Déchets verts : 85 kg/an/hab (9442 t)
- Encombrants : 50 kg/an/hab (5531 t)
- Gravats : 23 kg/an/hab (2522 t)
- Bois : 19 kg/an/hab (2081 t)



# A la déchèterie, je trie !



## Tontes

ou la tonte sèche fait un excellent paillage



## Mobilier

meubles en bois ou en plastique, matelas...



## Tailles

ou broyer/ faire broyer ses branches transforme la taille en ressource



## Déchets électriques

Tout ce qui se branche ou qui fonctionne avec des piles ou des batteries



## Métaux

Tous les métaux se recyclent indéfiniment



## Textiles

Même usés, textiles, linges et chaussures



## Gravats

sanitaires, briques, tuiles...



## Bois

Planches, parquet...



## Réemploi ou recyclerie

Ce qui est encore en état et qui peut resservir à d'autres

Ils se recyclent aussi, pensez-y ! 😊



## Radiographies



## Capsules café en aluminium



## livres, CD originaux



## Cartouches d'encre, toners



## Produits dangereux



## Huile de friture



## Huile de vidange



## Plaques de plâtre



## Pneumatiques sans jantes



## Piles



## Batteries



## Ampoules, néons



## Les cartons bruns ondulés

Les gros cartons sont à porter en déchèteries

### Le saviez-vous ?

1 tonne de carton dans le bac jaune = 192€  
1 tonne de carton en déchèterie = 0 €

**Pas de bennes à gravats à la déchèterie de Tresses et St-Caprais-de-Bx.**

## Horaires des déchèteries

Jours d'ouverture	Saison basse (15 octobre-14 mars)	Saison haute (15 mars-14 octobre)
Lundi après midi	13h30-17h00	13h30-18h00
Mardi au samedi	9h-12h30 et 13h30-17h00	9h-12h30 et 13h30-18h00

Béguey, Saint-Léon, Saint-Germain-du-Puch : **particuliers et professionnels**

Saint-Caprais-de-Bordeaux, Saint-Loubès et Tresses : **particuliers uniquement**

**Renseignements : 05-57-34-53-20 ou semoctom.com**



## Préparer sa venue

- Triez avant de venir
- Bâchez votre remorque pour éviter les envols

## Éviter l'affluence :

La journée du samedi et les créneaux journaliers 9h-10h et 13h30-14h30 sont les moments les plus fréquentés